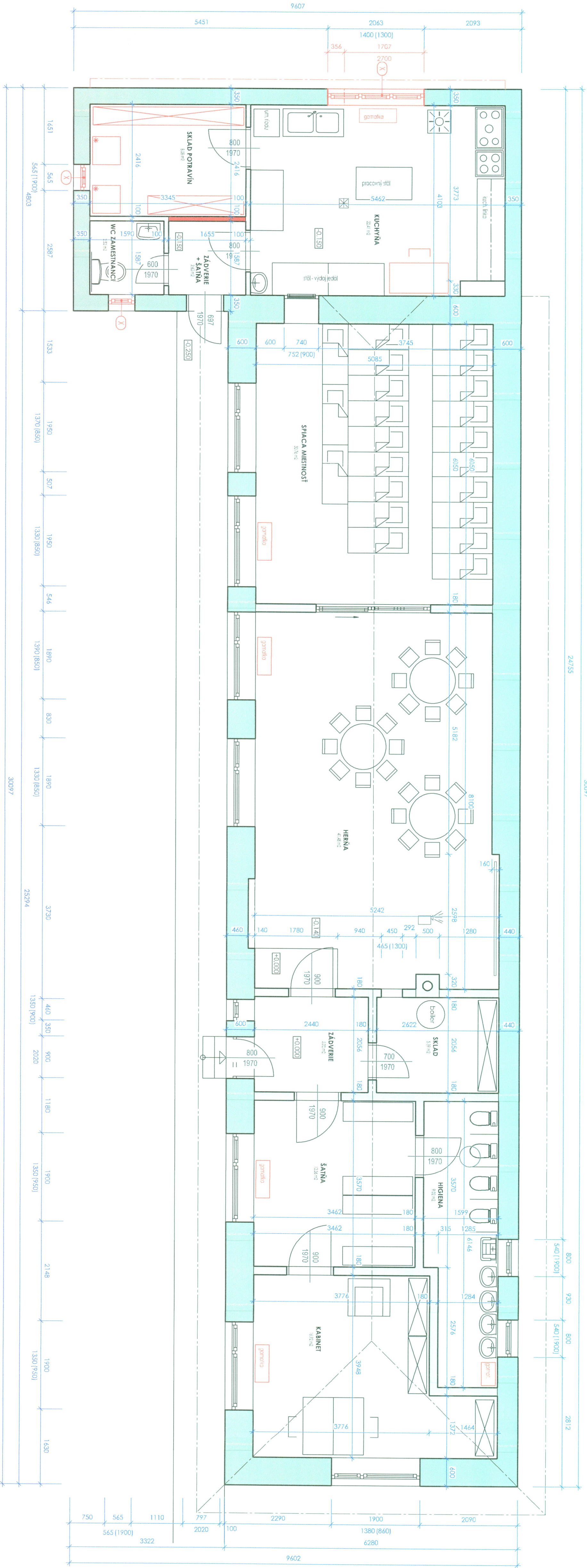
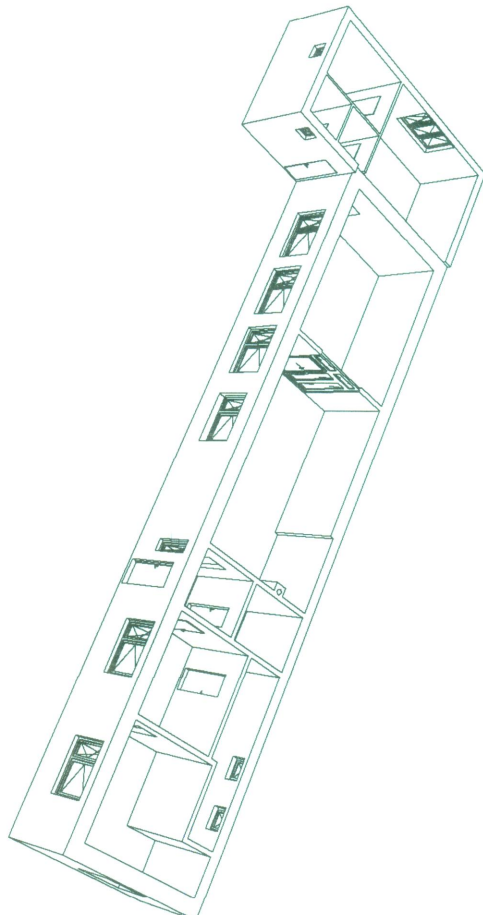


JESTVUJÚCI STAV + BÚRACIE PRÁCE



AXONOMETRIA



LEGENDA ZNAČENIA MURIVA

- JESTVUJÚCE ZMIEŠANÉ OBVODOVÉ MURIVO RÔZNYCH HRÚBOK
- JESTVUJÚCE KERAMICKÉ PRIEČKOVÉ MURIVO hr. 100, 180 mm

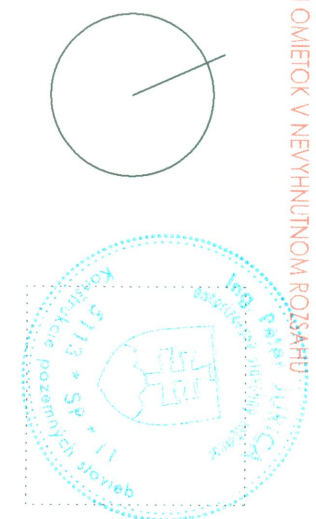
LEGENDA ZNAČENIA BÚRACÍCH PRÁČ

- ODSTRÁNENIE JESTVUJÚCEJ PRIEČKY
- ODSTRÁNENIE JESTVUJÚCEHO ZARIADENIA
- ODSTRÁNENIE OKENNÉJ VÝPLNE

POZNÁMKA

- ODSTRÁNENIE GAMATEK VRÁTANE PLINOVÉHO ROZVODU
- ODSTRÁNENIE JESTVUJÚCEJ PLOCHEJ STRECHY NAD KUCHYŇSKOU ČASŤOU
- ODSTRÁNENIE EXTERIÉROVÝCH NESÚDŽIŤCH OMIETOK V NEVYHNUTNOM ROZSAHU

úroveň +0,000 = úroveň podlažia 1.NP = 401,773 m.n.m.



ZODP. PROJEKTANT:		aut. Ing. Peter Jurica
AUTOR PROJEKTU:		Ing. arch. Ivona Křemáková
VYPRACOVANÉ:		Ing. Radek Jakubík
INVESTOR:		obec Jakubovany, Jakubovany 24, 08301
MIESTO STAVBY:		Jakubovany
KATASTRÁLNE ÚZEMIE:		Jakubovany
NÁZOV STAVBY:		Rozšírenie materskej školy - Jakubovany
ČASŤ:		SO-01 - MATERSKÁ ŠKOLA
NÁZOV VÝKRESU:		Pôdorys 1.NP - Jestvuujúci stav
		Číslo výkresu: D-01